

En esta **TEMPORADA** de **LLUVIAS...**

En época de lluvias, las autoridades de los tres órdenes de gobierno deben permanecer atentas ante la presencia y evolución de fenómenos que puedan poner en riesgo a la población y en consecuencia, instrumentar oportunamente los protocolos de actuación que permitan salvaguardar la vida de los mexicanos

INFÓRMATE

Sistema Nacional de Protección Civil
www.proteccioncivil.gob.mx

Servicio Meteorológico Nacional
www.smn.gob.mx

Centro Nacional de Prevención de Desastres
www.cenapred.gob.mx

Fuente: Centro Nacional de Prevención de Desastres



Recuerda, las lluvias intensas pueden provocar inundaciones y detonar la inestabilidad de laderas. Fenómenos muy frecuentes en nuestro país y de elevados costos económicos y sociales

REFUERZA LA PREVENCIÓN



Actualiza el atlas de riesgos y localiza zonas inestables



Identifica asentamientos cercanos a presas, ríos, barrancas y laderas



Desazolva represas, ríos y redes de drenaje. Revisa las vías de comunicación



Actualiza procedimientos, realiza simulacros y evalúa tus capacidades y recursos

01
ANTES

ACTIVA TU PLAN



Difunde los pronósticos del SMN y alerta oportunamente



Refuerza la comunicación con autoridades de otros órdenes de gobierno



Monitorea constantemente los niveles de presas, ríos y arroyos



Ante el inminente desbordamiento de presas o ríos, realiza evacuaciones preventivas

02
DURANTE

INICIA LA RECUPERACIÓN



Evalúa los daños, identifica los riesgos secundarios y primarios, así como las necesidades



Refuerza las medidas de higiene y los controles sanitarios



Coordina las acciones de limpieza y la atención de las zonas afectadas



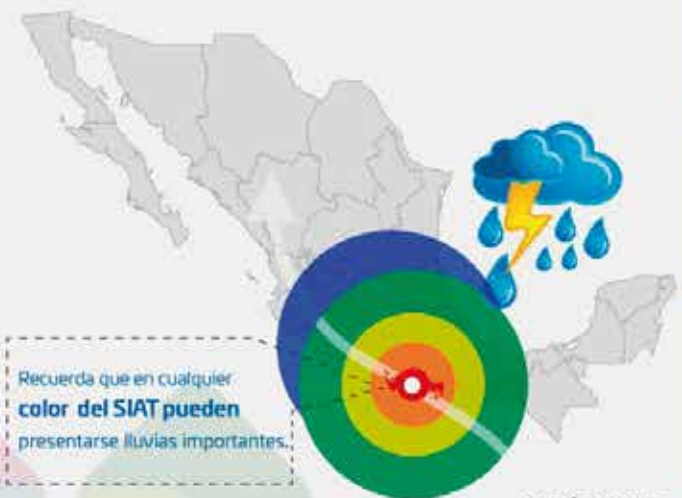
Implementa un plan de recuperación en coordinación con las autoridades de otros niveles de gobierno

03
DESPUÉS

CICLÓN ACERCÁNDOSE... Qué hacer

Identifica los cinco **NIVELES DE ALERTA** cuando se acerca un ciclón a nuestro territorio

En **México** la temporada de ciclones es de **MAYO a NOVIEMBRE**. En promedio llegan **25 ciclones al año**, de los cuales cuatro entran a tierra.



Recuerda que en cualquier color del SIAT pueden presentarse lluvias importantes.

INFÓRMATE

Sistema Nacional de Protección Civil
www.proteccioncivil.gob.mx

Servicio Meteorológico Nacional
www.smn.gob.mx

Centro Nacional de Prevención de Desastres
www.cenapred.gob.mx

01

Se detecta la presencia de un ciclón tropical que se dirige a nuestras costas



Permanece atento a la información meteorológica

Peligro mínimo

02

Podan árboles que obstruyan los cables de energía, y los que pudieran presentar peligro



Protege vidrios con cinta adhesiva en forma de cruz y fija objetos que puedan ser lanzados por el viento



Limpia azoteas, desagües, canales y coladeras. **EVITA** tirar basura

Peligro Bajo

03

Identifica el refugio temporal más cercano y la ruta para llegar rápido



Protege alimentos, agua potable y ten a la mano artículos de emergencia



Guarda tus documentos importante en bolsas de plástico

Peligro Moderado

04

Evacúa zonas de riesgo y acude al refugio temporal si tu vivienda no es segura



Si vives cerca de un río o laguna vigila el nivel del agua



Cierra puertas y ventanas, corta el suministro de gas y electricidad

Peligro Alto

05

Aléjate de ventanas para evitar lesiones si éstas se rompen



Permanece en tu hogar o refugio temporal hasta que las autoridades informen que el peligro terminó



Conserva la calma y mantente informado

Peligro Máximo